

改訂版



# ご来場されるファンの皆様へ

## 新型コロナウイルス感染症拡大防止の 取り組みとお客様へのお願い

2020年10月19日改訂

一般社団法人バスケットボール女子日本リーグ

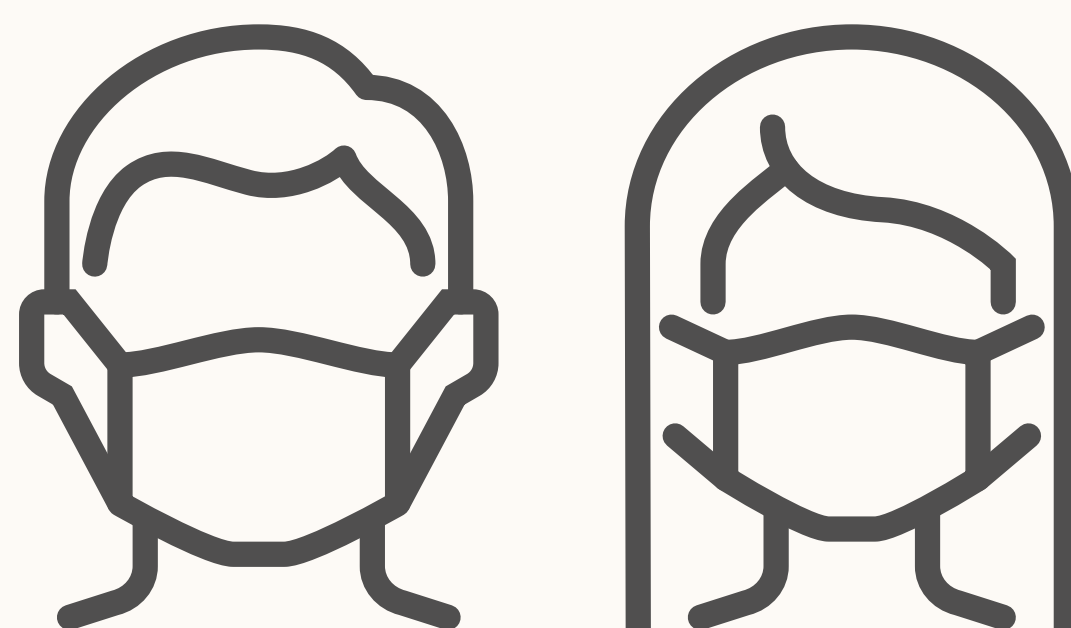
---

Wリーグでは、有観客での主催試合において、  
新型コロナウイルスの感染拡大を防ぐためにアリーナへご来場の皆様にご協力をお願いをさせていただきます。

お願い事項をご確認いただき、チケット購入の上、  
当日のご来場をいただきますよう、皆様のご理解とご協力をお願い申し上げます。

# お客様へのお願い

## ① マスクの着用をお願いします



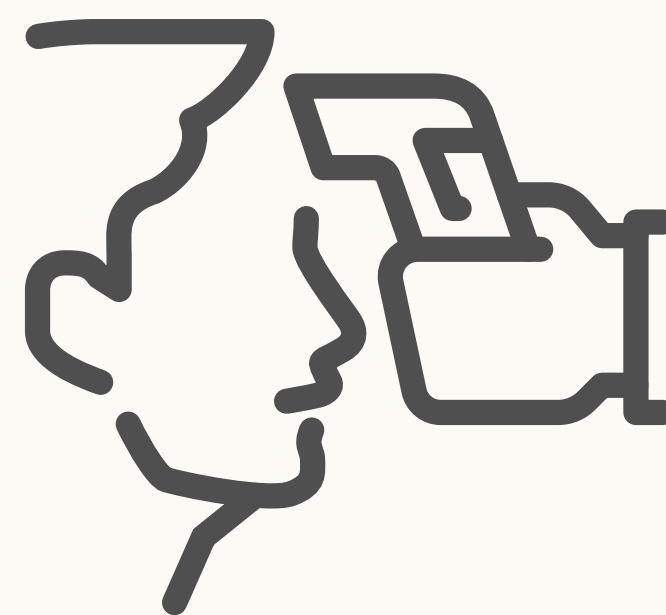
アリーナ内では、**すべてのお客様**に  
マスクの着用をお願いいたします。

マスクを着用されていないお客様のご入場はお断りさせていただきますので、  
予めご了承ください。

※観戦中もご着用ください。フェイスシールドでも可。

## お客様へのお願い

# ② 入場時に検温を行います



サーモグラフィー又は非接触体温計での検温にご協力をお願いいたします。

**発熱 (37.5℃以上) や体調不良が認められる方**のご入場は固くお断りいたします。

### 下記に該当されるお客様のご入場は固くお断りいたします

- 【1】 過去1週間以内から現在までに下記 (1) ~ (4) を含む体調不良のある方
  - (1) 体温37.5℃以上 (2) 強い倦怠感 (3) 感冒様症状 (咳、咽頭痛、息苦しさ等) (4) 味覚・嗅覚異常などの異変がある
- 【2】 PCR検査陽性歴があり、下記 (1) ~ (4) に該当する方
  - (1) 有症状者では、発症日から10日未満、且つ、症状軽快後72時間以内
  - (2) 症状軽快後24時間経過から24時間以上の間隔をあげ、2回のPCR検査で陰性を確認できていない
  - (3) 無症状病原体保有者では、陰性確認から10日未満
  - (4) 検体採取日から6日間経過後、24時間以上の間隔をあげ2回のPCR検査陰性を確認できていない
- 【3】 濃厚接触者として自宅待機中
- 【4】 家族が濃厚接触者として自宅待機中
- 【5】 家族に【1】(1) ~ (4) いずれかの体調不良がある
- 【6】 海外から帰国 (日本に入国) して14日未満
- 【7】 マスク非着用

## お客様へのお願い

### ③ 他のお客様との 一定距離の確保

入場ゲートや売店・チーム受付などの並び列では、  
密集、密接状態にならないよう  
お客様同士の身体的距離をあけてお並びください。

※会場スタッフも、可能な限りお客様と一定の身体的距離の確保（フィジカルディスタンス）に努め、  
接客および案内業務を行わせていただきます。

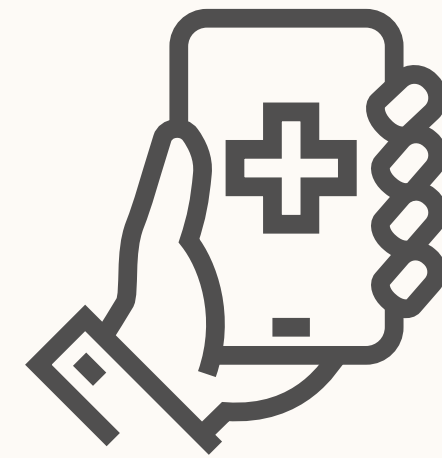
---

### ④ 手指の消毒

入場ゲート等に、アルコール消毒液を設置しております。  
入場時には手指の消毒にご協力ください。

## お客様へのお願い

# ⑤ 新型コロナウイルス接触確認アプリ「COCOA」のご案内



厚生労働省が開発した、新型コロナウイルス接触確認アプリ（COCOA）は、プライバシーを確保しながら新型コロナウイルス感染症の陽性者と接触した可能性について、通知を受けることができます。

利用者は、陽性者と接触した可能性が分かることで、検査の受診など保健所のサポートを早く受けることができ、感染拡大の防止につながることが期待されています。

ご自身のスマートフォンに事前にアプリをインストールしてご利用いただきますようお願いいたします。

App StoreまたはGoogle Playにて「**接触確認アプリ**」で検索、または右記QRコードからインストールしてください。



App Store



Google Play



## お客様へのお願い

# ⑥ 一定の間隔を空けた チケット販売数の制限

感染症拡大防止の観点から、会場施設との調整により  
試合ごとのチケット販売枚数を制限すると共に、  
座席での**お客様同士の密集、密接を避けるため**  
一定の間隔を空けさせていただきます。

同行者（ご友人同士、ご家族同士など）であっても一定の間隔を空け、  
指定されたエリアのお座席でご観戦ください。

アリーナ席をお持ちでない場合はアリーナへの立ち入りは一切できません。

着座禁止の表示がある席には絶対に座らないでください。

お手荷物を置くことも禁止とさせていただきます。

座席の表示は離れたお客様からも見えるように設置していますので  
表示が隠れないようお手荷物は足元や膝上での管理をお願いします。

※未就学児は保護者の膝上観戦に限り無料です。

座席が必要な場合はチケットが必要です。

※チケットは前売りでのご購入をお願いします。

## お客様へのお願い

# ⑦ 応援団、応援スタイルについて

今シーズンの**観戦のルール**として、  
応援団による応援活動は自粛させていただくとともに、  
下記の応援スタイルについて禁止とさせていただきます。

皆様のご理解とご協力をお願いいたします。

オフENS音・タイムアウト音などのSEは両チームともに中立にて、  
場内音響機器よりオンエアいたします。

### 禁 止 事 項

- ・ 応援歌合唱、指笛、声を張り上げての応援等飛沫が飛ぶ行為  
(ハリセンなどを叩いての応援は可能)
- ・ スティックバルーンを使用した応援
- ・ 肩組み、集団での動きを伴う応援
- ・ お客様同士のハイタッチ等、接触する行為
- ・ 太鼓、タンバリンなどの鳴り物の使用
- ・ フラッグ・タオルを振り回しての応援 (掲げる行為は可能)
- ・ 選手個人の応援幕の掲出

## お客様へのお願い

### ⑧ ファンサービスの自粛



アリーナ内外で選手がサインを行うファンサービスや、選手とのハイタッチなどは、当面見合わせていただきます。

試合前後に選手に直接、声を掛けたり、呼び止めたりする行為も禁止致します。

また、いわゆる「入り待ち」「出待ち」行為は絶対におやめください。

選手の身内、恩師、スポンサー等であっても一切の面会はできません。

差し入れのお渡し行為、お預かり行為も禁止とします。

上記行為が発覚した場合は、以後の試合が中止となる場合もございます。



# ご観戦時のお願い

## ～入場前から試合後まで～

### ◎入場前は——

- ・密集を避けるため、早めのご来場をお願いいたします。
- ・入場ゲートの並び列では、密集状態にならないよう、お客様同士の距離をあけてお並びください。

### ◎入場時は——

- ・アルコール消毒液を各入場ゲートに設置しております。手指消毒にご協力ください。
- ・マスクの着用、ゲートでの検温にご協力ください。

### ◎入場後・観戦中は——

- ・観戦は、必ずご自身のお座席・観戦エリアにてご観戦ください。  
また、観戦日から最低14日間のチケット半券（データ）の保管をお願いいたします。
- ・スタンド席のお客様はアリーナフロアへの移動はできません。
- ・観戦中もマスクの着用をお願いいたします（飲食時を除く）。
- ・会場により飲食可否が異なります。ご飲食いただけない会場もございますので、各会場の飲食ルールをお守りください。  
飲食ルールは事前にWリーグ公式SNS等でお知らせいたします。
- ・可能な限り不必要なコンコースの回遊等をご遠慮ください。ご自身のお座席付近の売店やトイレをご利用ください。
- ・売店やトイレなどの並び列では、密集状態にならないようお客様同士の距離をあけてお並びください。

### ◎試合後は——

- ・混雑を避けるために試合終了後は、規制退場とさせていただく場合があります。  
その際はアナウンスの指示があるまでそのままお席でお待ちください。
- ・退場後も3つの密「密閉空間」「密集場所」「密接場面」を避ける行動にご協力ください。