



WJBL PRESS RELEASE

2019年1月23日

第20回Wリーグプレーオフ ファイナル チケット販売概要のお知らせ

いつもWリーグに熱いご声援をいただき誠にありがとうございます。

さて、2019年3月2日（土）より大田区総合体育館（東京都大田区）にて開催される第20回Wリーグプレーオフファイナルのチケット販売概要が決定しましたので別紙の通りお知らせいたします。

報道関係の皆様におかれましては、本件の告知にご協力くださいますようお願い申し上げます。

2018-19 W LEAGUE PLAYOFFS ANNIVERSARY SEASON

歴史に名を刻め

W LEAGUE PLAYOFFS 第20回 2018-2019

セミクォーターファイナル	2/16 (土)	秋田県立体育館	セミファイナル	2/23 (土)~	スカイホール豊田
クォーターファイナル	2/17 (日)	秋田県立体育館	ファイナル	3/ 2 (土)~	大田区総合体育館

第 20 回 Wリーグ プレーオフ ファイナル チケット販売概要

日時：2019年3月2日（土）3日（日） 10:30 開場 / 13:00 試合開始
4日（月）実施の場合 16:30 開場 / 19:00 試合開始
会場：大田区総合体育館 東京都大田区東蒲田 1-11-1

チケット発売開始日時：

◆「**W**リーグチケット」先行販売 2019年 1月26日（土） 12:00

◆一般販売 2019年 1月28日（月） 10:00

◆「Wリーグチケット」先行販売について



今シーズンより導入！Wリーグ専用のチケット販売ポータルサイト「Wリーグチケット」限定にて、先行販売を行います。
是非ともこの機会に「Wリーグチケット」にご登録いただき（無料）、良い席をお早めにゲットしてください。
登録はこちらの URL より <http://wjbl.pia.jp/>

「Wリーグチケット」では以下のチケットもお取り扱いしております。

- 2019年2月16日（土）17日（日）のセミ・クォーター&クォーターファイナル（@秋田県秋田市・秋田県立体育館）
※エリア指定席G、エリア指定席H、自由席のみの販売。それ以外の券種は秋田県バスケットボール協会公式サイトにて
- 2019年2月23日（土）24日（日）25日（月）のセミファイナル（@愛知県豊田市・スカイホール豊田）

◆さらに！「スマホチケット」でらくらく+お得に試合観戦！

「スマホチケット」とは？

いつも使っている LINE でご購入いただいたチケットを受け取ることができます。

ご利用方法詳細は下記ガイドからご確認ください。

<https://line.quick-ticket.jp/#section-52>

注意事項

- 「スマホチケット LINE で発券」はご購入時に引き取り方法として「スマホチケット LINE で発券」を選択していただく必要があります。コンビニ引き取りを選択して購入されたチケットは「スマホチケット LINE で発券」サービスをご利用いただくことはできません。
- 試合当日は発券に使用したスマートフォン端末を必ずご持参ください。

「プレーオフファイナル・スマホチケット限定特典」

① プレーオフ特別デザインチケット

スマホチケットでは、オリジナルデザインチケット画面に加え、入場時にはスタンプが画面に表示されます！



② 副券でオリジナル特典（特製プレーオフロゴステッカー）

スマホチケット画面だけに付いてくる副券画面の提示で、公式ポスター柄**オリジナルステッカー**をプレゼント！



その他「Wリーグ」の LINE アカウントよりプレーオフに関する最新情報の発信も予定しております！
さらくらく+ お得なスマホチケットをこの機会に是非ともご利用ください。

「Wリーグ」の LINE アカウントに友だち申請しよう！

方法 1 QRコードで追加

QRコードを読み取って「友だちを追加」画面へ。
「追加」ボタンを押してください。



方法 2 ID検索で追加

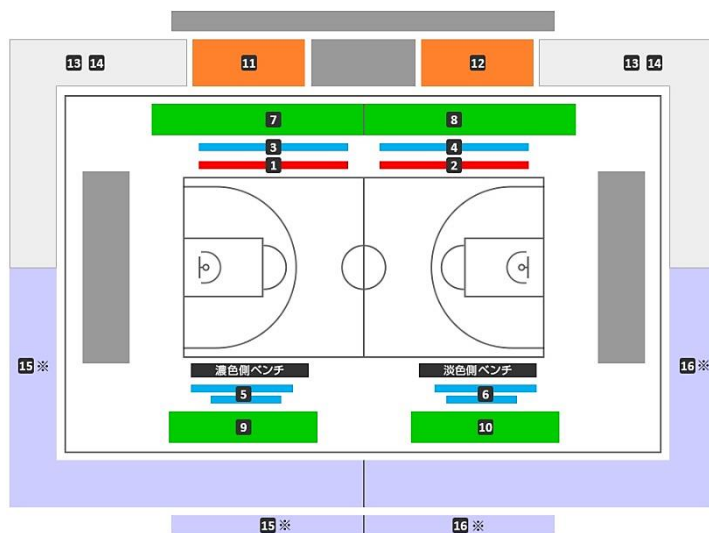
LINE アプリ内の「友だち追加」から「ID/電話番号」を選択し、「@wleague」と検索。「追加」ボタンをタップして、友だちリストへ追加してください。



◆チケット料金表・座席表（3日間とも）

席種				前売り価格	当日価格	
P 指定席 ※お土産付き	1	アリーナコートサイド1列目	ベンチ向かい	濃色側	12,000	13,000
	2			淡色側	12,000	13,000
S 指定席	3	アリーナコートサイド2列目	ベンチ向かい	濃色側	8,000	9,000
	4			淡色側	8,000	9,000
	5	アリーナコートサイド 1列目・2列目	ベンチ裏	濃色側	8,000	9,000
	6			淡色側	8,000	9,000
A 指定席	7	ロールバック席	ベンチ向かい	濃色側	6,000	7,000
	8			淡色側	6,000	7,000
	9		ベンチ裏	濃色側	6,000	7,000
	10			淡色側	6,000	7,000
B 指定席	11	2F指定席	ベンチ向かい	濃色側	4,500	4,500
	12			淡色側	4,500	4,500
自由席 大人	13	2F自由席	ベンチ向かい	共通	3,000	3,000
自由席 小中高	14				1,500	1,500
チーム応援席（濃色）	15	2F	ベンチ裏	※一般販売はございません		
チーム応援席（淡色）	16					

濃色側となるチーム：レギュラーシーズン 1位・4位・5位・8位勝ち上がりチーム
淡色側となるチーム：レギュラーシーズン 2位・3位・6位・7位勝ち上がりチーム



※チーム応援席 15 16 は一般販売はございません。

■Wリーグチケット 取り扱い席種：全席種

<http://wjbl.pia.jp/>

■チケットぴあ 取り扱い席種：全席種

<https://t.pia.jp/>

(0570)02-9999 Pコード：841-750

全国のセブン-イレブン・チケットぴあ店舗でもお買い求めいただけます。

■ローソンチケット 取り扱い席種：自由席のみ

<http://l-tike.com/>

(0570)000-732 Lコード：31804

全国のLoppi(ローソン・ミニストップ)でもお買い求めいただけます。

- 未就学児は保護者の膝上観戦に限り無料。座席が必要な場合はチケットが必要。
- 車椅子席をご希望する場合は Wリーグ事務局（03-6801-5761）までご連絡ください。
- チケットの払い戻しについて
第3試合が開催されない場合は、チケットの払い戻しを行います。
詳細については、払い戻しの実施が確定しましたら WJBL 公式サイトにてお知らせします。

□払い戻し受付期間（予定） 2019年3月5日(火)～3月18日(月)